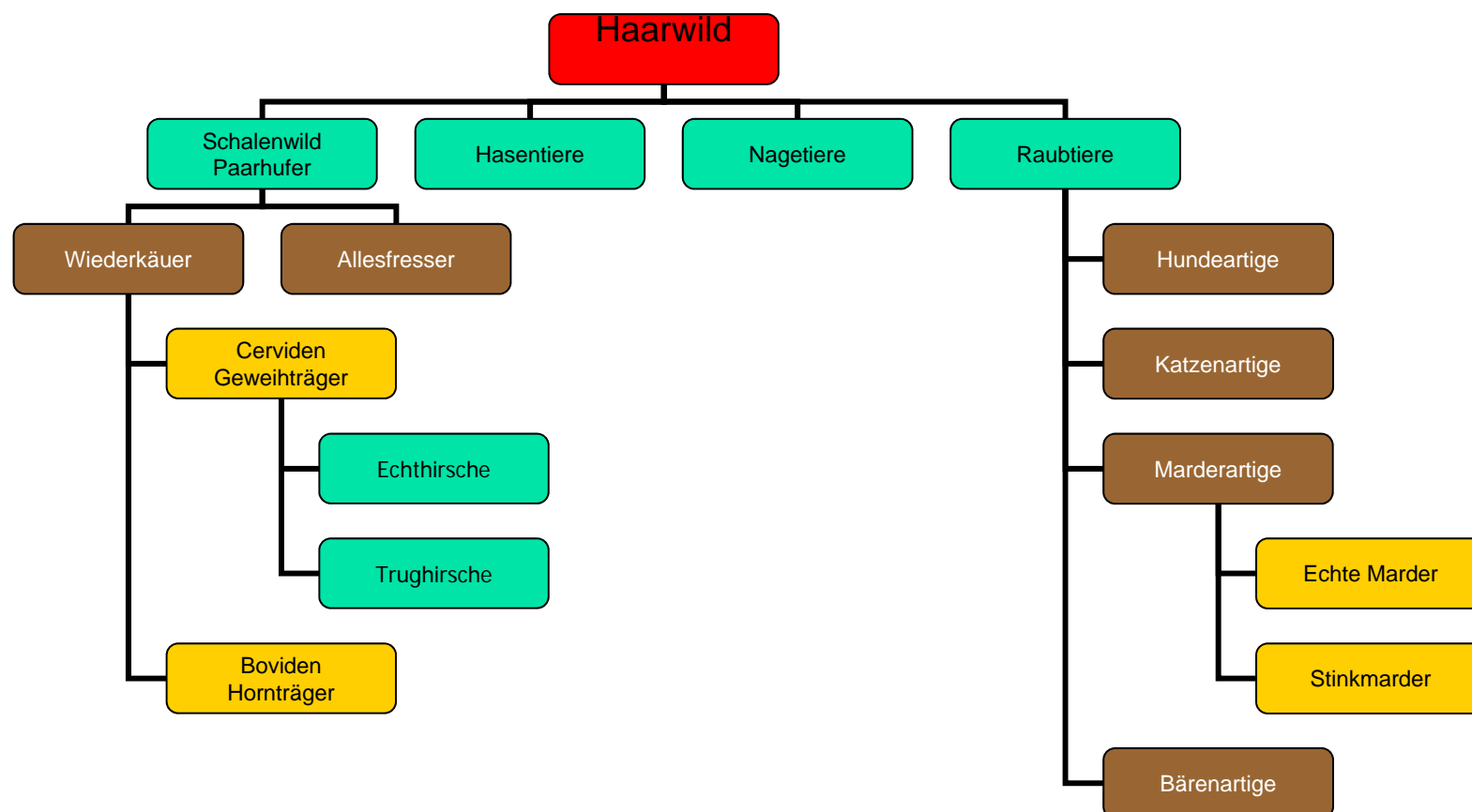


Haarwild

Säugetiere, die Jagdrecht unterliegen

Systematik



I Ordnung der Hasentiere



- Reine Vegetarier
- Hasentiergebiss mit Stiftzähnen
- Arten:
 - Feldhase
 - Alpenschneehase
 - Kaninchen

Feldhase



- Lange Löffel
- Lange Hinterläufe
- Langstreckenflüchter, Steppe
- Helles Auge
- Dunkles Fleisch
- Helle Bauchseite
- 3-4 kg
- Große, runde Gaumenöffnung

Jagdschule Gräfinthal
Dr. Bernhard Feichtner

Kaninchen



- Kurze Löffel
- Kurze Hinterläufe
- Wippende Blume
- Dunkles Auge
- Helles Fleisch
- Graue Unterwolle
- 1,5-2,5 kg
- Kleine, längliche Gaumenöffnung

Kennzeichen: Hase / Kaninchen



Hase

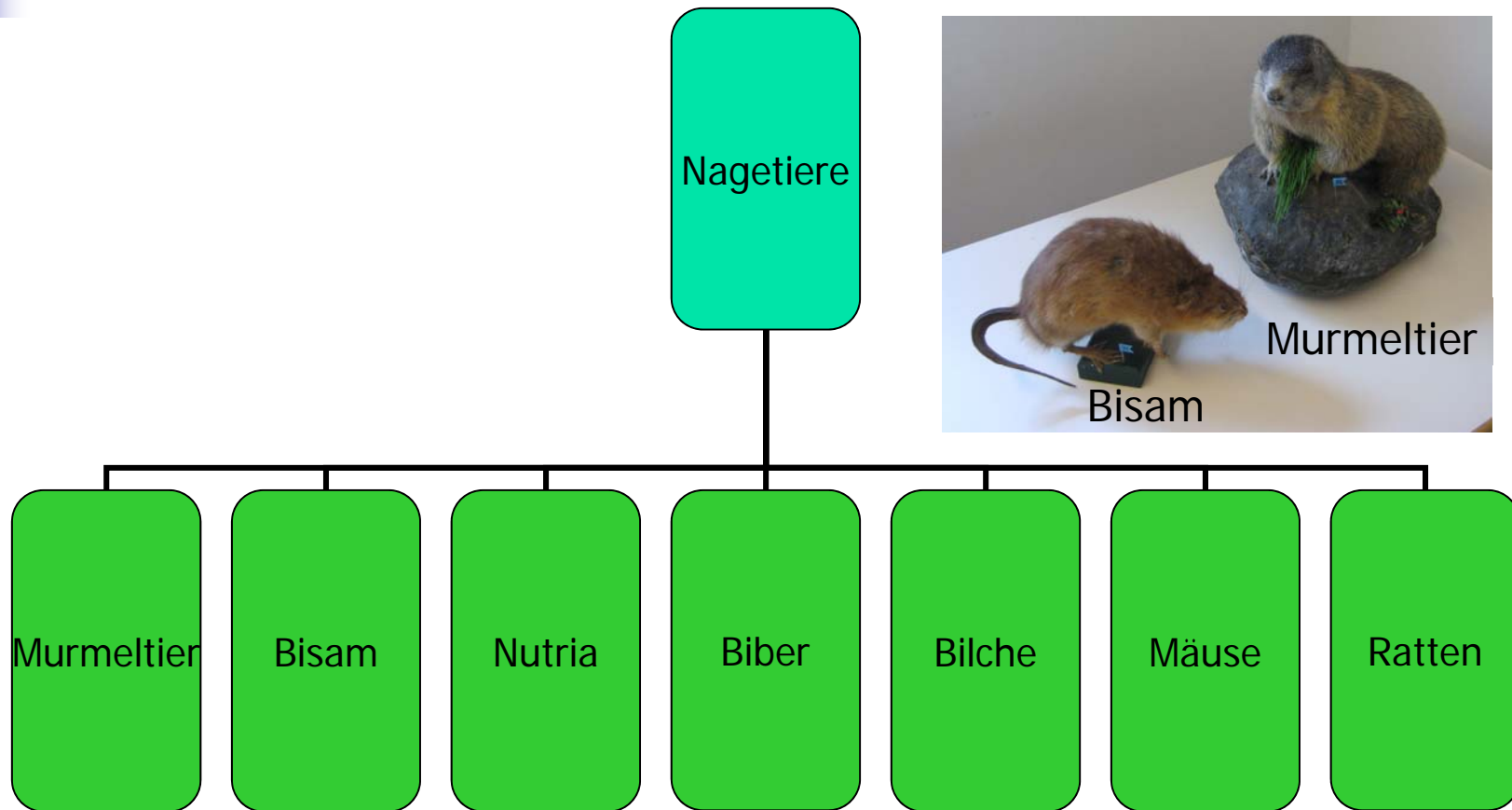
Löffel:	lang
Hinterläufe	lang
Augenfarbe	hell
Fleischfarbe	dunkel
Bauchseite	weiß
Gewicht	3-4 kg
Gaumenöffnung	groß, rund



Kaninchen

kurz
kurz
dunkel
hell
grau
1,5 – 2,5 kg
klein, schmal

II Ordnung der Nagetiere



Murmeltier

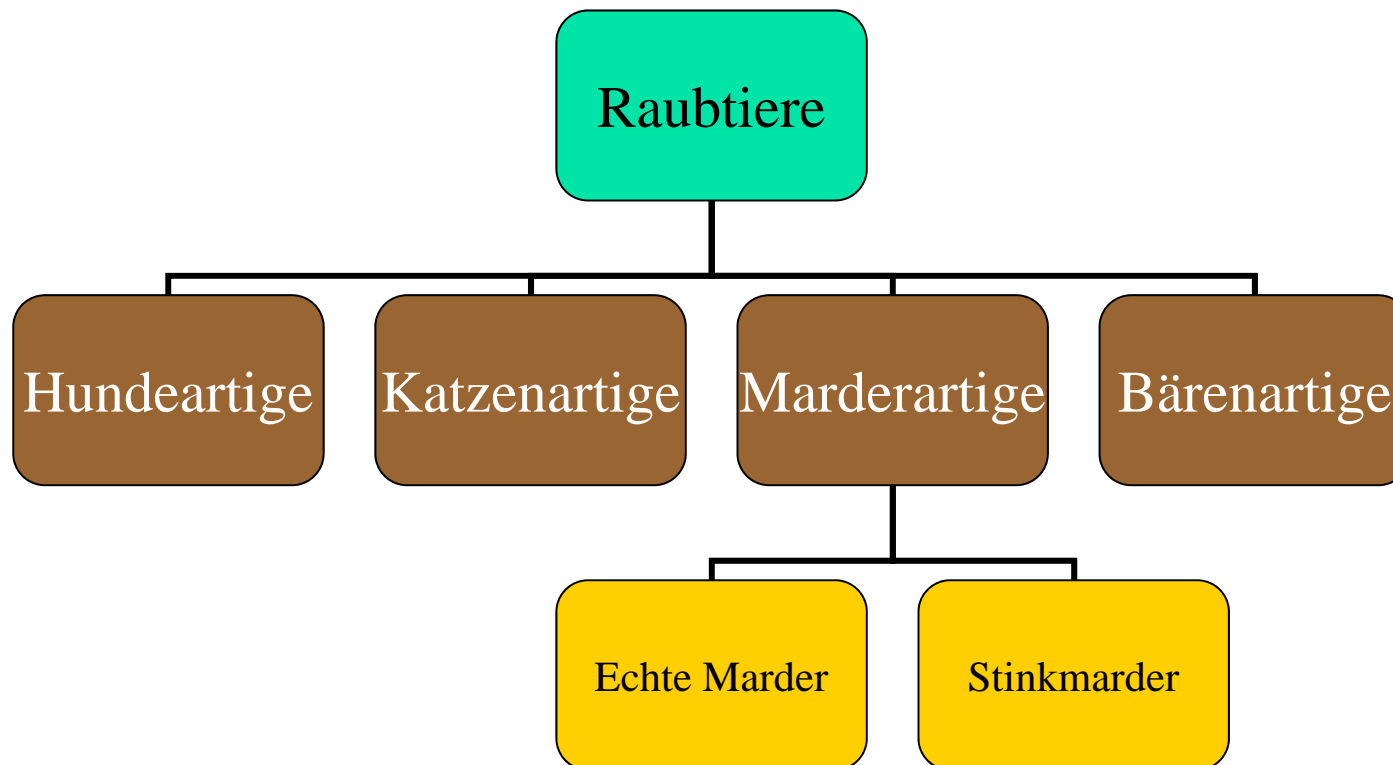


- Hochlagen der Alpen
- Echte Winterschläfer
- Reine Vegetarier
- Warnlaut Pfeifen
- Hauptfeind Steinadler
- Bär (Männchen), Katze (Weibchen), Affe (Jungtiere)



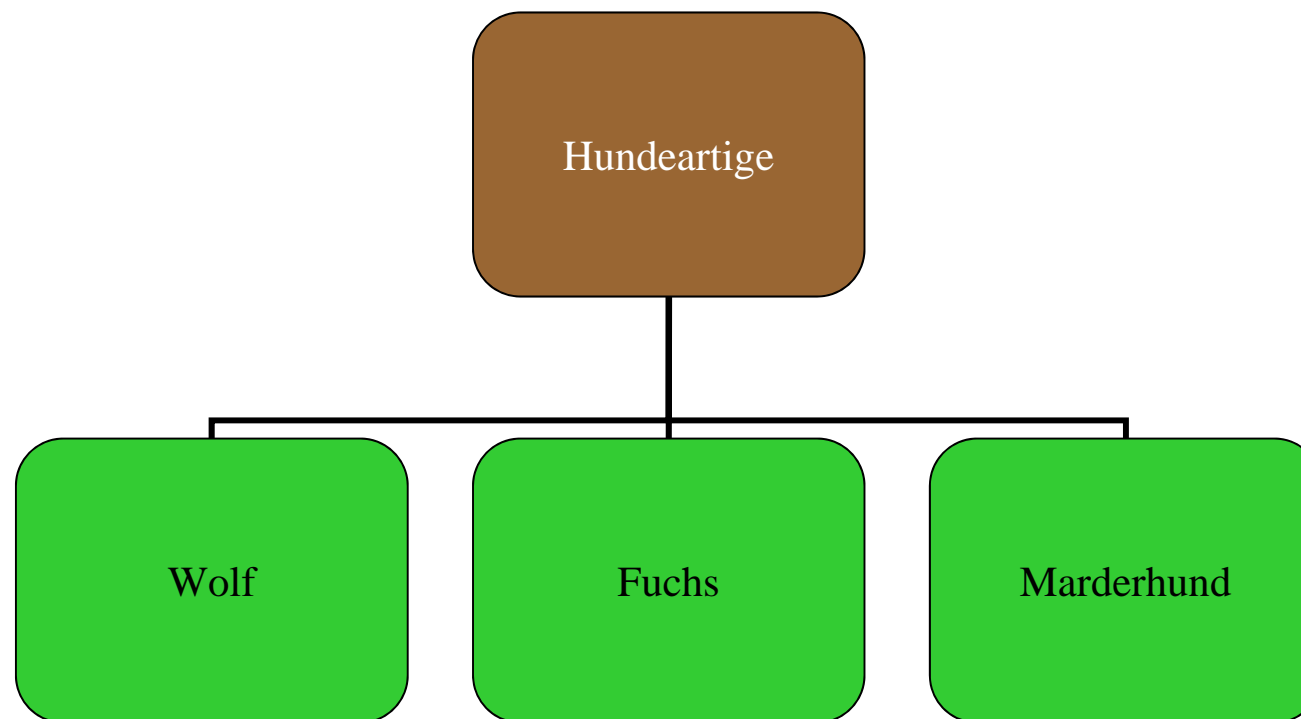
III Ordnung Raubtiere

Systematik





1. Familie der Hundartige



Rotfuchs



- Gewicht: 5-10 kg
- Kulturfolger
- Flächendeckendes Vorkommen
- Baubewohner (Sauwetter gleich Bauwetter)
- Nahrungsgeneralist
- Raubtiergebiss mit 42 Zähnen
- Ranzzeit: Januar / Februar
- Tragzeit: 53 Tage
- Wölfszeit: April, 4-6 Junge (blind)
- Krankheiten: Tollwut, Fuchsbandwurm, Räude, Trichinen

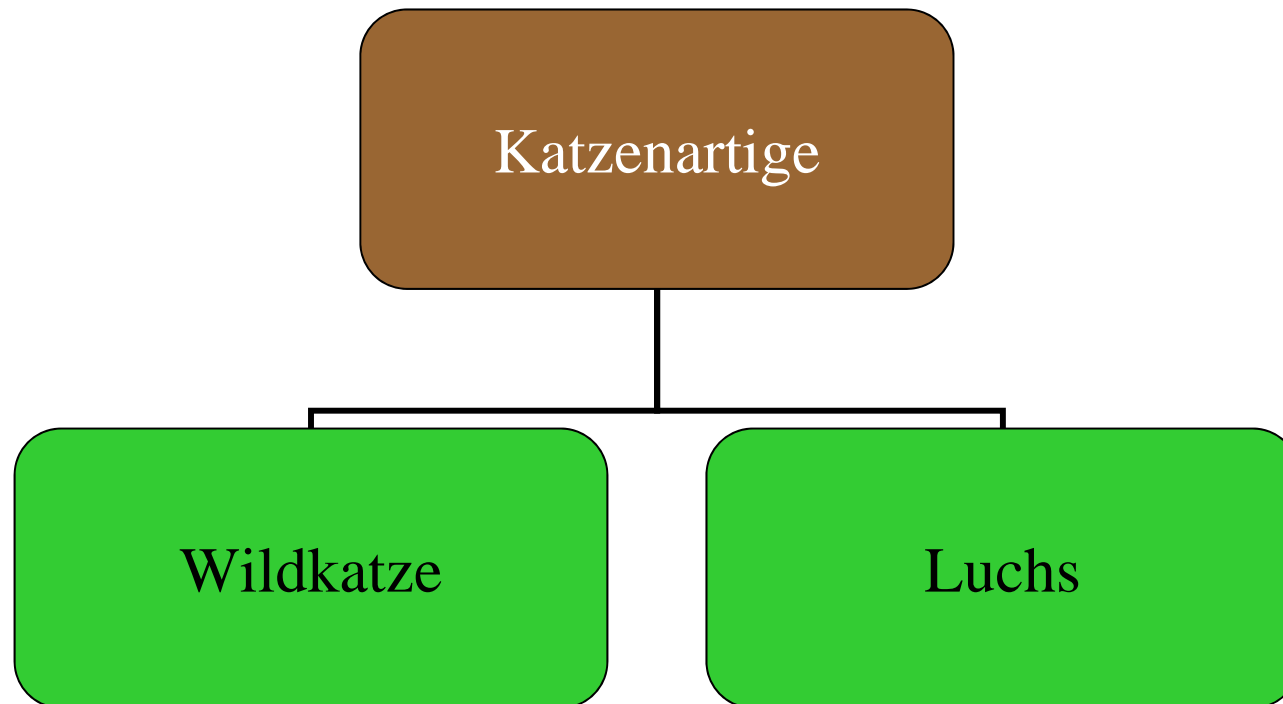
Marderhund (Enok)



- Buschige Rute
- Einfarbige Rute
- Langes Fell
- Heimat: Asien
- Winterruher
- Nahrungsgeneralist (80% vegetarische Kost)



2. Familie der Katzenartige



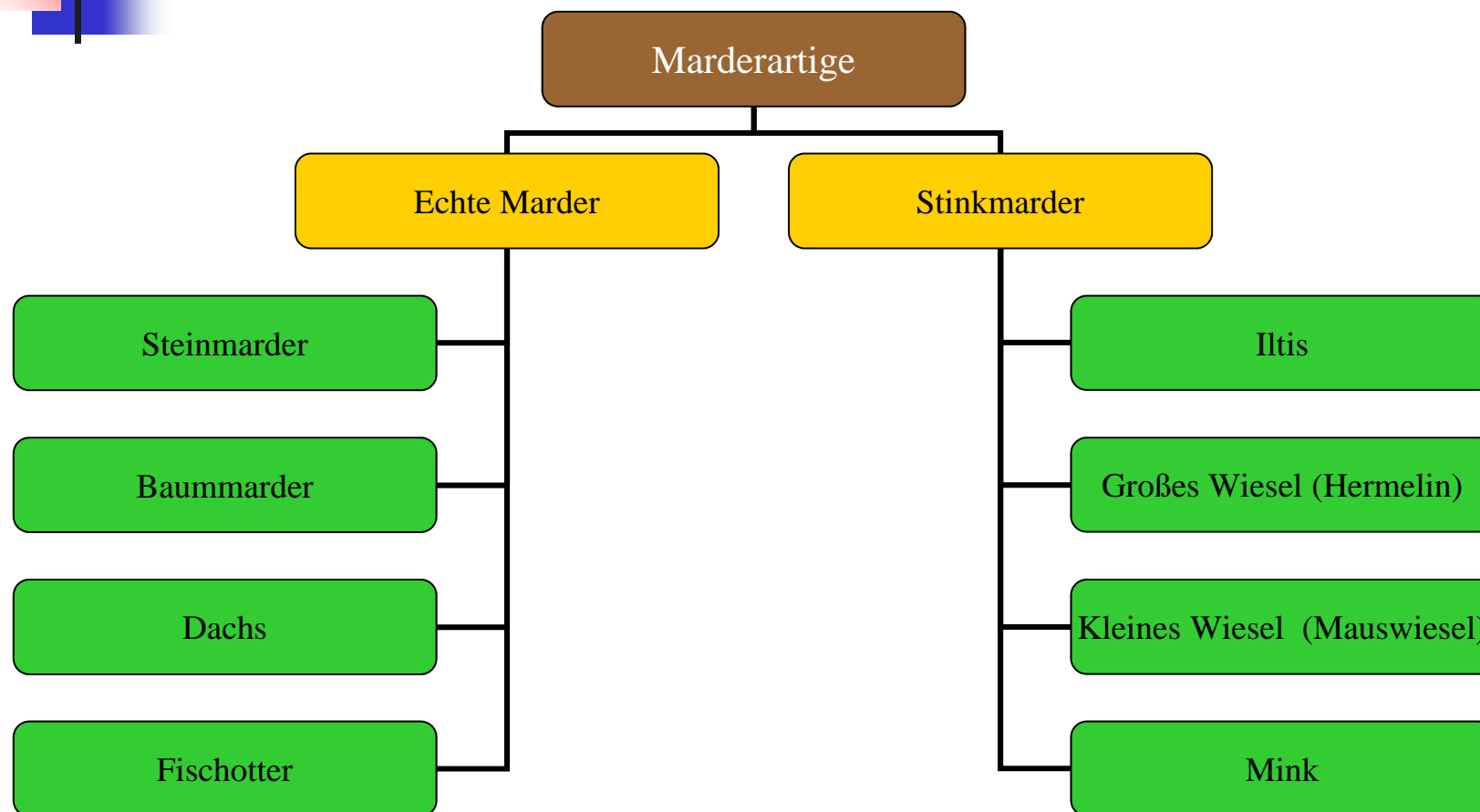
Wildkatze



- Geringelte Rute
- Buschige Rutenspitze
- Waldbewohner
- Nahrungsspezialist (30 Zähne)
- Hauptnahrung Mäuse
- Spur ohne Krallen

Jagdschule Gräfinthal
Dr. Bernhard Feichtner

3. Familie der Marderartigen



Familie der Marderartigen



Jagdschule Gräfinthal
Dr. Bernhard Feichtner

Echte Marder

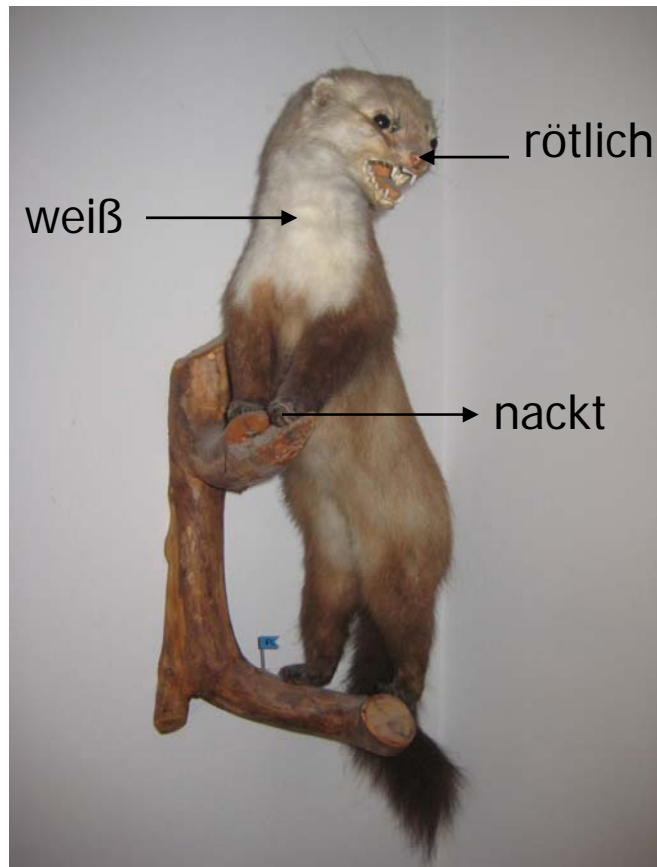


- Baummarder
- Steinmarder
- Dachs
- Fischotter

Dachs

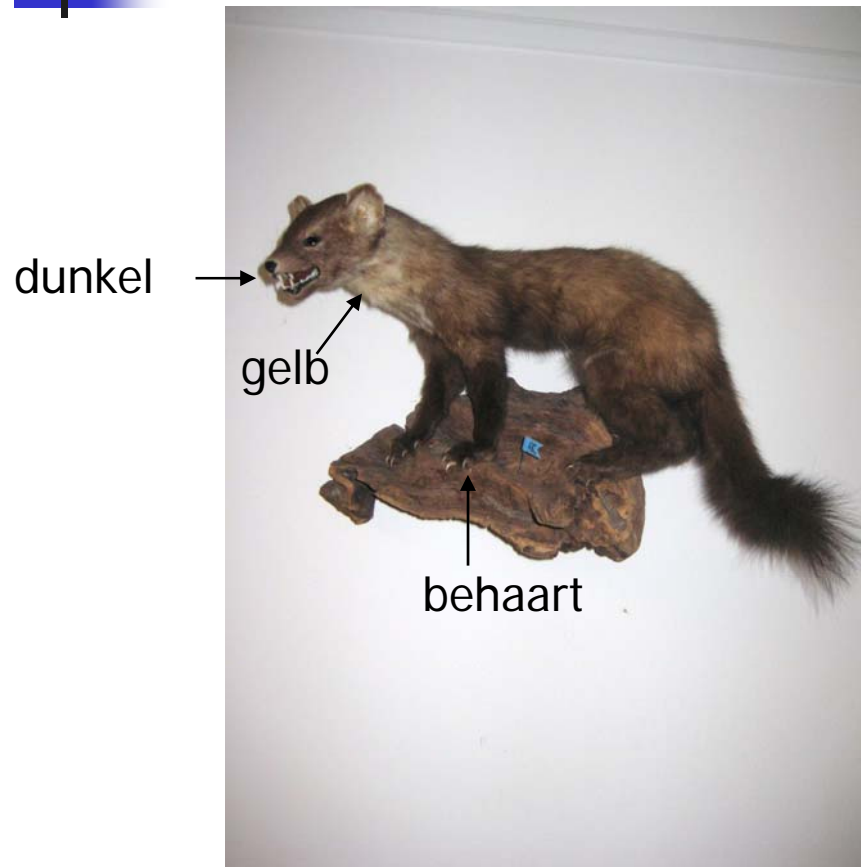
Jagdschule Gräfinthal
Dr. Bernhard Feichtner

Steinmarder



- Fleischfarbene Nase
- Weißer, gegabelter Kehlfleck (Weißkehlchen)
- Nackte Ballen
- Letzter Molar eingekerbt
- Kulturfolger
- Hauptnahrung: Eier, Vögel, Kleinsäuger, Obst, Beeren
- Ranzzeit: Juli / August
- Eiruhe

Baumwarder



- Dunkle Nase
- gelber, runder Kehlfleck (Gelbkehlchen)
- Behaarte Ballen
- Letzter Molar ausgebuchtet
- Kulturflüchter
- Hauptnahrung: Eichhörnchen, Eier, Vögel, Kleinsäuger, Obst, Beeren
- Ranzzeit: Juli / August
- Eiruhe

Dachs



- Verkehrtfärbung (Unten dunkel)
- Zügel im Gesicht
- Kurzläufig
- Bis 20 kg
- Sohlengänger (nagelt)
- Baubewohner
- Hauptnahrung: Regenwürmer
- Winterruher
- Ranzzeit: Februar/ März (Altdachse); Juli / August (Jungdachse)
- Wölfezeit: Februar

Stinkmarder



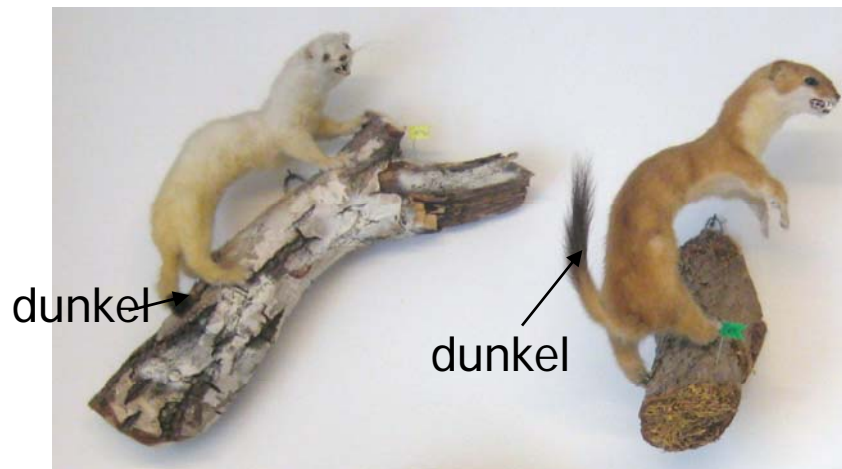
- Iltis
- Großes Wiesel
- Kleines Wiesel
- Mink

Iltis



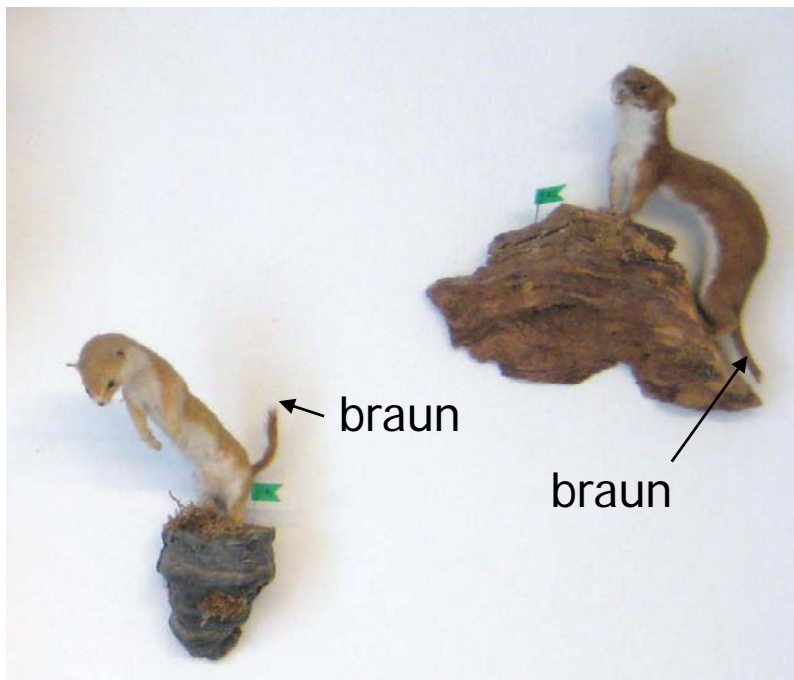
- Verkehrtfärbung
- Feuchtgebiete
- Hauptnahrung: Amphibien (Lebendkonservierung)
- Nachtaktiv
- Domestiziert zum Frettchen

Großes Wiesel



- Winter weiß (Hermelin)
- Sommer braun
- Immer schwarze Rutenspitze
- Feldbewohner
- Hauptnahrung: Mäuse, Eier, Obst, Beeren

Kleines Wiesel



- Gleiche Färbung Winter und Sommer
- Immer braune Rutenspitze
- Feldbewohner
- Nahrung: Mäuse, Eier, Obst, Beeren

4. Familie der Bärenartigen



- Geringelte Rute
- Dunkle Augenbinde
- Hinten überbaut
- Halbsohlengänger
- Heimat: Nordamerika
- Kulturfolger
- Winterruher
- Nahrungsgeneralist