



Schädel Teil II:



Wiederkäuergebiss

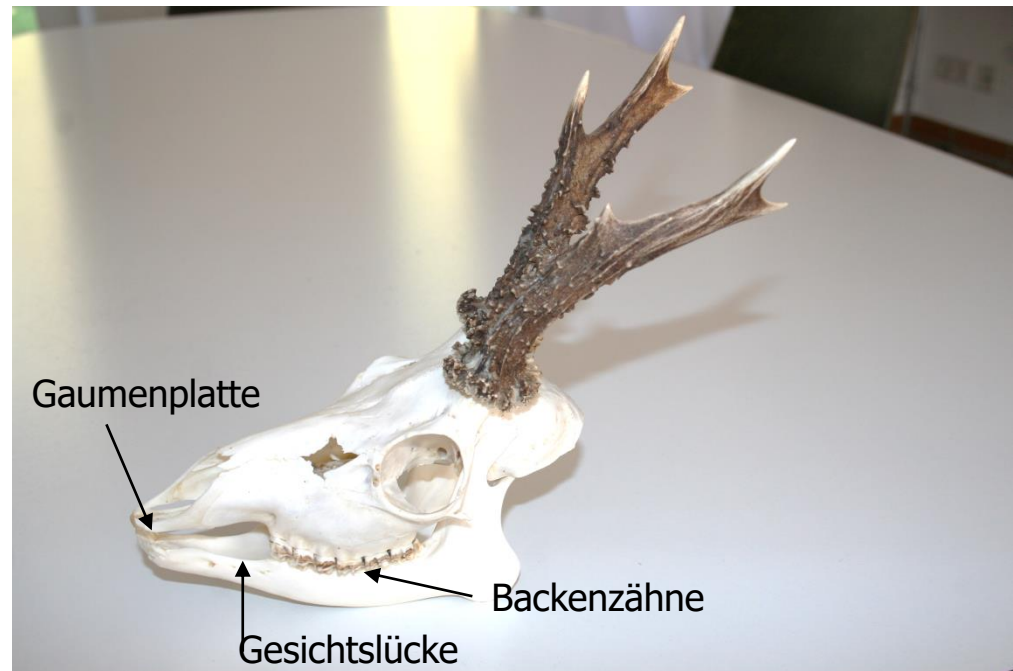
Jagdschule AJN Gräfinthal

Wiederkäuergebiss

Rehwild

Wiederkäuergebiss:

- **Gaumenplatte**
Oberkiefer
- **Gesichtslücke**
Unterkiefer
- 32 Zähne
- P1 im Unterkiefer fehlt

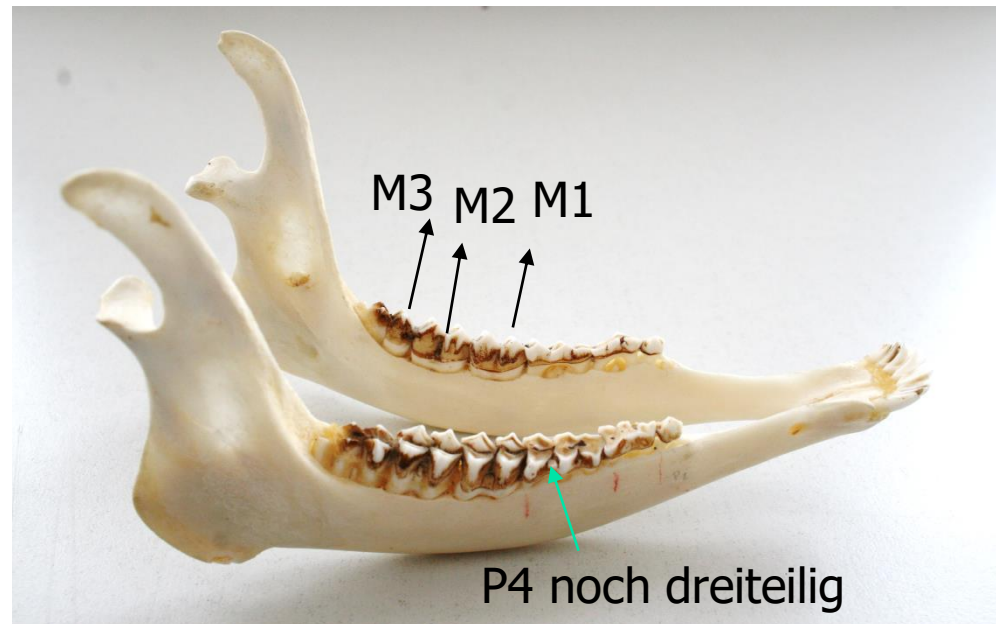


Rehwild

Unterkiefer

Wiederkäuergebiss:

- **M1** erscheint mit **3** Monaten
- **M2** erscheint mit **6** Monaten
- **M3** erscheint mit **12** Monaten
- **P4** wird mit **12-14** Monaten gewechselt
- M3 vorhanden, P4 noch dreigeteilt daher 12 bis 13 Monate
- Im Mai erlegter Jährling oder Schmalreh



Rehwild

Unterkiefer

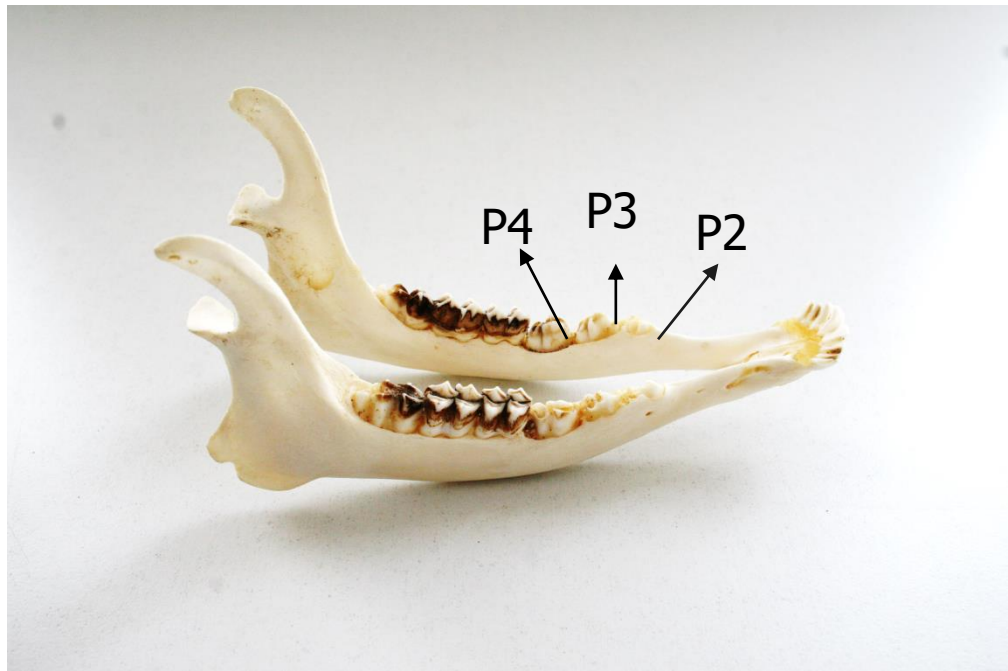
Wiederkäuergebiss:

P2, P3, P4 direkt nach dem Zahnwechsel (Milchzähne zu endgültigen Zähnen)

M1, M2, M3 vorhanden
Molare nur als Dauerzähne

M1 ältester Zahn im Dauergebiss

Nach dem Zahnwechsel grobe Altersschätzung anhand Abschleiß der Kunden am M1



Rehwild

Unterkiefer

Wiederkäuergebiss:

M1, M2, M3 vorhanden (über 12 Monate)

P4 (dritter Prämolare) zweiteilig (über 13 Monate)

M1 deutlich abgeschliffen

Daher älteres Stück



Jagdschule AJN
Dr. Bernhard Feichtner

Rehwild

Strahlenpilz

Strahlenpilz:

- Bakteriell bedingte Erkrankung
- Wucherung im Unterkiefer
- Infektion insbesondere beim Zahnwechsel



Rehwild

Bockkitz

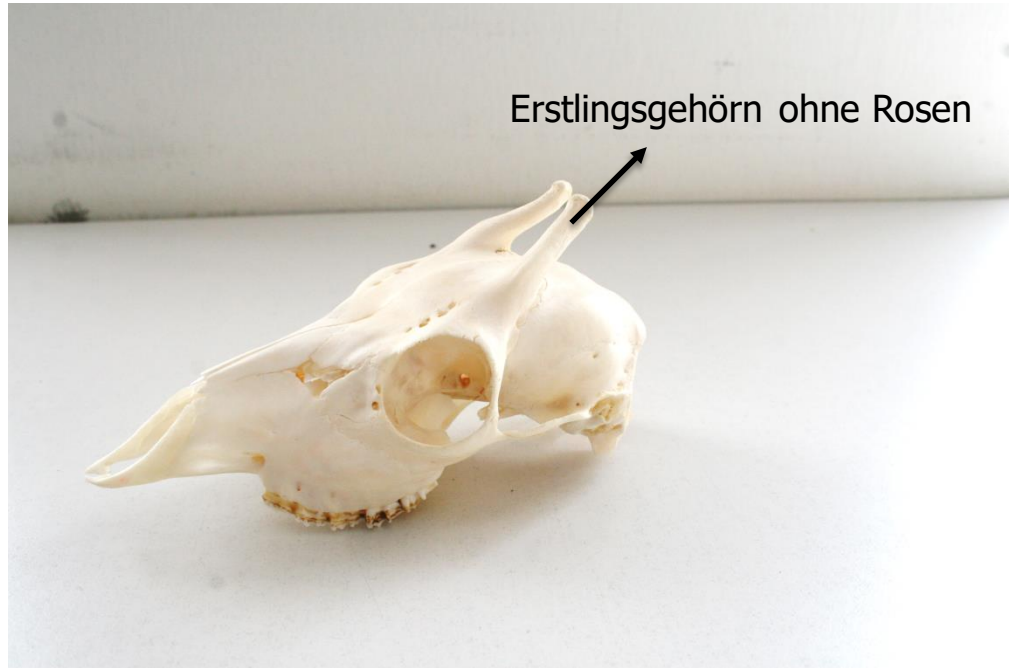
Geweihentwicklung:

Rosenstockbildung bereits
mit 3 Monaten (August)

Fegen im Dezember / Januar

Abwerfen im Januar / Februar

Am 01. April wird aus Bockkitz
ein Jährling mit 2. Gehörn
(Spieser, Gabler oder schon
Sechser)

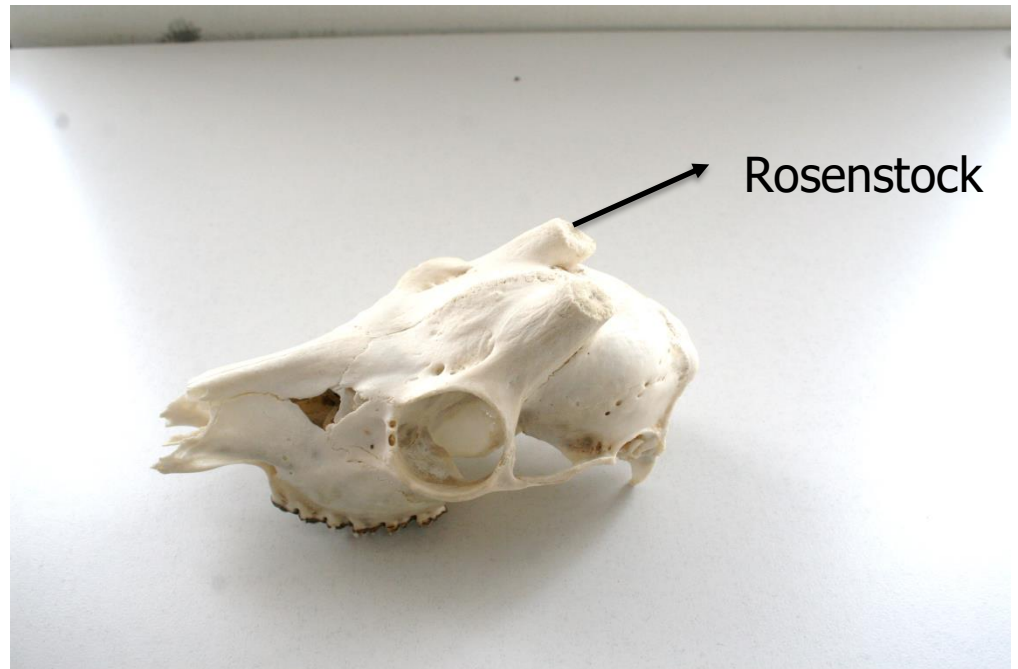


Rehwild

Schädel Bock direkt nach Abwerfen

Geweihentwicklung

- **Abwerfen:** November / Dezember
- **Schieben** des neuen Geweihes in der äsungsarmen Zeit (Winter)
- **Fegen:** März/ April
- **Regel:** alt vor jung
- Jährlinge fegen oft erst im Mai

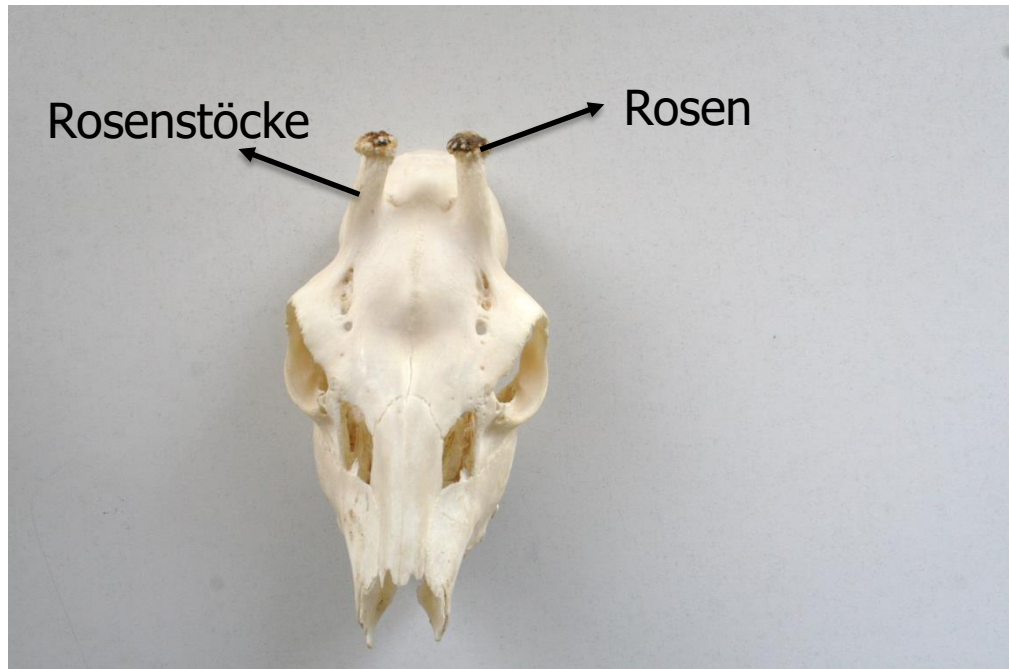


Rehwild

Knopfbock

Knopfbock:

- Mit Rosen
- i.d.R. Jährling
- Typischer Populationsweiser für zu hohe Wilddichte da Rehe territorial leben



Rehwild

Gehörnentwicklung 1. und 2. Jahr

Bockkitz

Erstlingsgehörn ohne Rosen



Jährling im Bast (April / Mai)

2. Gehörn mit Rosen
(Stangen nicht normal)



Muffelwild

- **Widder** mit Schnecken
- **Schafe** ohne Kopfschmuck, selten mit kurzen **Stümpfen**
- Unerwünscht sind „**Einwachser**“ und „**Scheurer**“



Gamswild

- Beide Geschlechter mit **Krucken**
- **Zügel** am Haupt



Jagdschule AJN
Dr. Bernhard Feichtner

Gamswild

Krucken

Gambock



Gamsgeis



Steinwild

- Beide Geschlechter mit Kopfschmuck
- Steinbock mit bis zu 1 m lange Hörner



Jagdschule AJN
Dr. Bernhard Feichtner